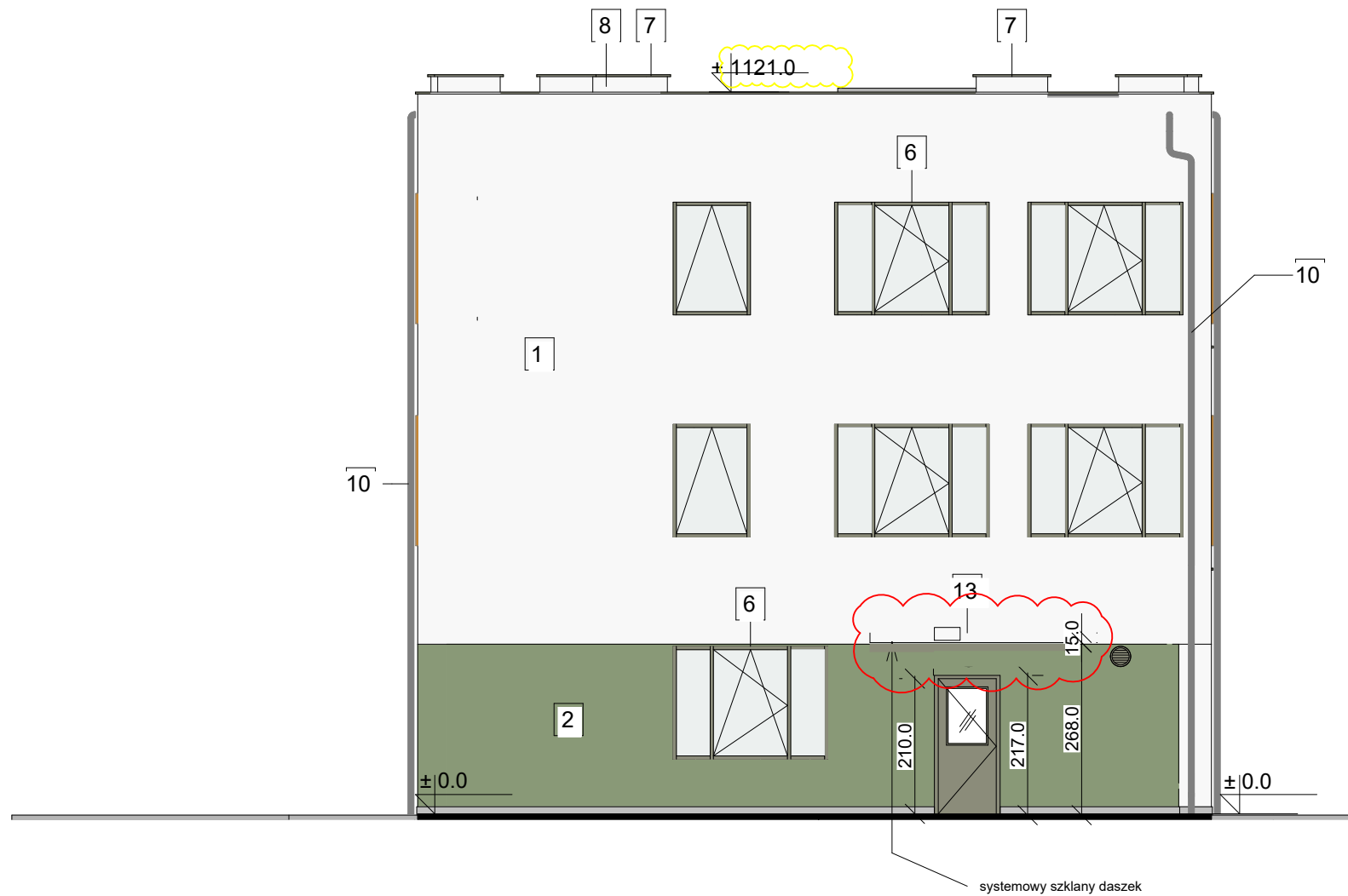


1 Elewacja Północna  
1 : 100



2 Elewacja Wschodnia  
1 : 100

LEGENDA WYKOŃCZENIA ELEWACJI	
NR	WYKOŃCZENIE
1	Tynk cienkowarstwowy mineralny lub silikonowy w kolorze białym
2	Tynk dekoracyjny zielony RAL 6021
5	Balustrada stalowa ocynkowana malowana proszkowo na kolor zielony RAL 6021
6	Stolarka otworowa w kolorze RAL 7016
7	Obróbka blacharska stalowa ocynkowana w kolorze jasnoszarym (attyki, czerpnie), RAL 7016 - parapety
8	Kominy – wywinięcie membrany dachowej PCV
9	Obramowania okien ze styropianu – wg kolorów RAL oznaczonych na elewacji
10	Rury spustowe w kolorze RAL antracytowym 7016
11	Narożnik elewacyjny
13	Inne elementy elewacji np. skrzynka gazowa, (systemowa żółta, malowana na zielono) czerpnie w kolorze jasnoszarym/zielonym zgodnym z kolorem stolarki otworowej

UWAGA:  
1. IDENTYFIKACJAA WIZUALNA ELEWACJI WG DETALI RYS:  
BO\_Leg.PW.A-d.1, BO\_Leg.PW.A-d.2

- REWIZJA 1:  
1. Zmiana elewacji na życzenie Zamawiającego (optymalizacja)
- REWIZJA 2:  
1. Rewizja opisów obróbek blacharskich, zaznaczenie pasów z wełny mineralnej na elewacji
- REWIZJA 3:  
1. uszczegółowienie nsapisów na elewacji północnej  
2. zmiana koloru 4 ramek na elewacji północnej  
3. zmiana strefy cokolowej  
4. Zmiana technologii daszka i wrysowanie czerpni zgodnie ze stanem istniejącym

UWAGI  
OGÓLNE:

ZESPÓŁ PROJEKTOWY			NAZWA ZAMIERZENIA BUDOWLANEGO		
PROJEKTANT MGR INŻ. ARCH. AGNIESZKA HORNOWSKA	NR UPB. MPOIA/109/2021	PODPIS	Budowa budynku wielofunkcyjnego mieszczącego przedszkole miejskie, świetlicę dla seniorów oraz gabinety lekarskie wraz z wewnętrznymi instalacjami: wody, kanalizacji sanitarnej, gazu, c.o., wentylacji mechanicznej, instalacji elektrycznych i słaboprądowych. Budowa zewnętrznych instalacji: kanalizacji sanitarnej, kanalizacji deszczowej, instalacji elektrycznych, oświetlenia zewnętrznego. Budowa komunikacji kołowej, miejsc parkingowych i placu zabaw na działce nr ew.: 7546/44 przy ul. Legionów Polskich w Bochni, Gmina Miasta Bochnia, w obrębie ewidencyjnym Nr 0005, Bochnia -5, jednostka ewidencyjna 120101_1, Bochnia – miasto.		
MGR. INŻ. ARCH. WIKTORIA WILK					
INWESTOR Gmina Miasta Bochnia, ul. Kazimierza Wielkiego 2 32-700 BOCHNIA					
ADRES INWESTYCJI dz. 7546/44 ul. Legionów Polskich 8, 32-700 Bochnia					
NAZWA RYSUNKU			NR RYSUNKU PWz-A.8 rew3	DATA 17/09/25	REWIZJA R3
ELEWACJE PD I ZACH			BRANŻA ARCHITEKTONICZNA	ETAP PROJEKT WYKONAWCZY ZAMIENNY - nadzór	SKALA 1:100